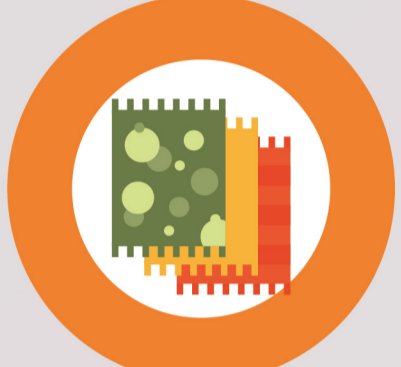


# GESTIÓN DE RIESGOS EN LA RESERVA DE LA BIÓSFERA TEHUACÁN - CUICATLÁN:TEHUACÁN-SIERRA NEGRA



La región Tehuacán-Sierra Negra forma parte de la Reserva de la Biosfera Tehuacán - Cuicatlán, en la que habitamos comunidades pertenecientes a los pueblos originarios Nahuas y Popolocas. Esta región se caracteriza por su selva baja, bosques columnares y matorrales, así como por cuerpos de agua, como ríos y manantiales. También se pueden encontrar zonas arqueológicas y museos de sitio que son importantes atractivos turísticos.

## Nuestros principales medios de vida son



Artesanías de palma



Ecoturismo



Recolección de hongos



Cultivos de maguey



Ganadería caprina y ovina



Agricultura de temporal y riego

## Condiciones que nos hacen vulnerables



Cacería ilegal, robo de ganado y tala clandestina.



Uso intensivo de agroquímicos en los invernaderos.

## Amenazas climáticas y sus posibles impactos



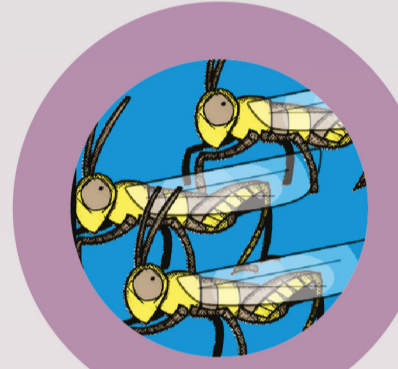
Sequías



Incendios forestales



Lluvias y vientos fuertes



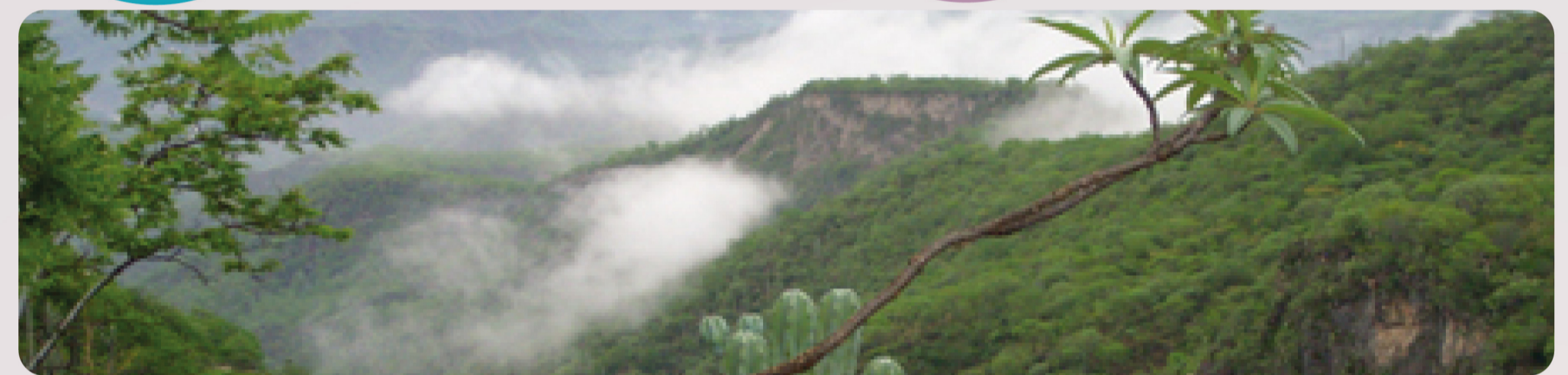
Plagas en cactáceas



Granizadas



Deslizamientos



Contaminación por descargas residuales y de residuos sólidos a cielo abierto.

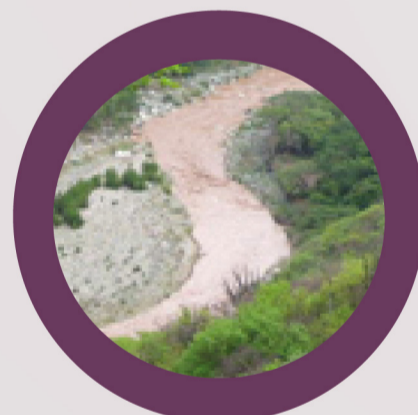


Sobreexplotación y contaminación del acuífero.

UNA MANERA DE REDUCIR LOS RIESGOS RELACIONADOS CON EL CAMBIO CLIMÁTICO ES MEDIANTE LA PROTECCIÓN DE ECOSISTEMAS, COMO:



Bosque templado



Patrimonio hídrico



Matorral xerófilo



Agroecosistemas

## Acciones que nos ayudan a reducir riesgos y adaptarnos al cambio climático



Realizar prácticas de agricultura asociadas a técnicas de conservación de suelos, como la instalación de zanjas, bordos y pretilos de piedra acomodada.



Instalar una planta de tratamiento de aguas residuales.



Organizarnos a nivel comunitario, para la captación, distribución, mantenimiento y cuidado del agua.



Reforestar en áreas de conservación al interior de los ejidos y fortalecer la vigilancia comunitaria.



Establecer sistemas de riego por goteo y fortalecer capacidades en el manejo orgánico de plagas y abonos para la agricultura.



Reforestar con variedades de maguey para retener agua y estabilizar los suelos.



Fuente: Talleres participativos con las comunidades de Cuacnopalan, San José Ixtapa, Santa María Cuayotepec, Ejido Riego, San Gabriel Chilac, San Pedro Tetitlán, Zinacatepec, Axuxco y San José Tilapa, con el apoyo del Programa de las Naciones Unidas para el Desarrollo. Ilustraciones de: Atzimba Gabriela Aguilar. Diseño: Jessica Gutiérrez Aguilar. Redacción de contenidos: Roberto Lucio Olvera Saavedra.

Buena Práctica

