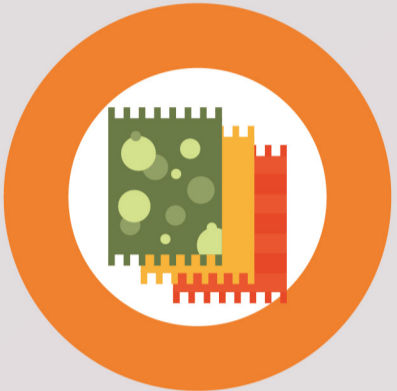


# GESTIÓN DE RIESGOS EN LA RESERVA DE LA BIÓSFERA TEHUACÁN - CUICATLÁN: MIXTECA POBLANA



Las personas que vivimos en la región Zapotitlán, pertenecemos a los pueblos indígenas Nahuas y Popolocas. Esta región forma parte de la Reserva de la Biósfera Tehuacán-Cuicatlán, pues es la casa de fauna representativa, como el murciélago, el águila real y el venado. Zapotitlán también cuenta con el Parque de las Turritelas, el Jardín Botánico Helia Bravo Hollis y con sitios arqueológicos como, la Cueva del Maíz, la Presa del Purrón y las Salinas.

## Nuestros principales medios de vida son



Artesanías de palma



Turismo y Ecoturismo



Recolección de frutos e insectos



Elaboración de mezcal y pulque



Ganadería



Agricultura de temporal y riego

## Amenazas climáticas y sus posibles impactos



Sequías



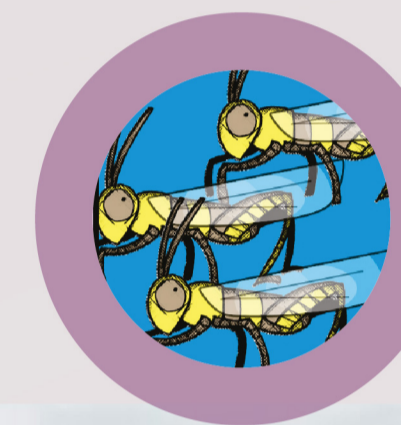
Granizadas y heladas



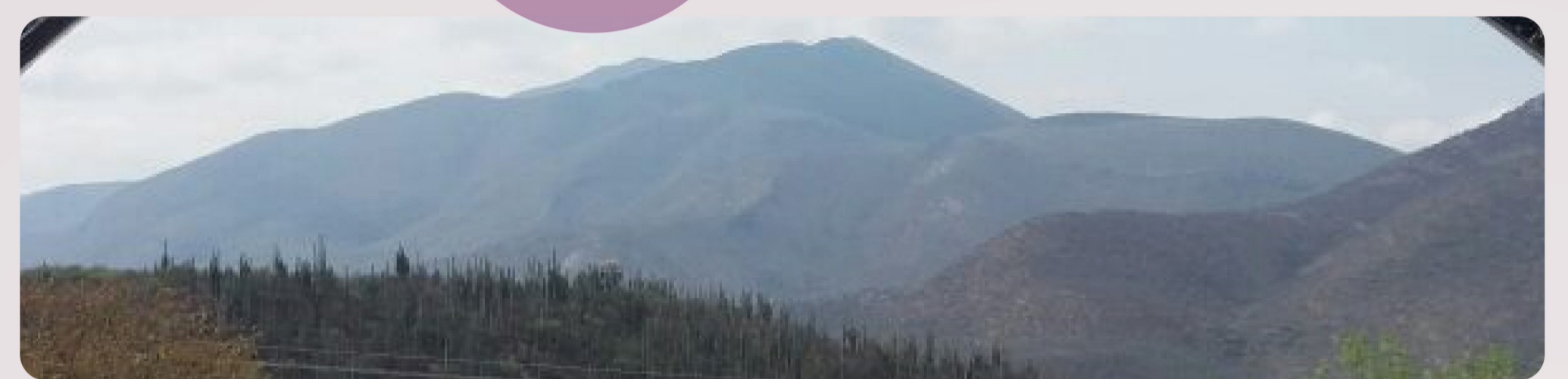
Lluvias torrenciales



Vientos fuertes



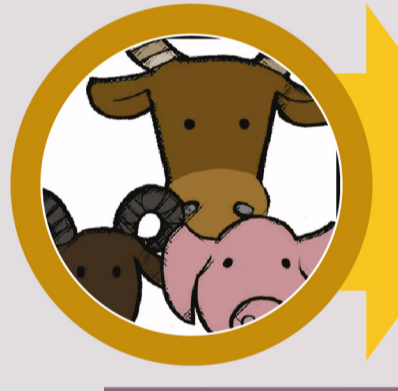
Plagas en cactáceas



## Condiciones que nos hacen vulnerables



Actividades Ilícitas: saqueo de flora (como laurel, palma, magueyes y chichipes), cacería ilegal, robo de ganado, así como de vehículos y tractores.



Sobrepastoreo con chivos, vacas, mulas y burros que dañan a las cactáceas, como a la biznaga.



Contaminación por descargas residuales y desechos sólidos.

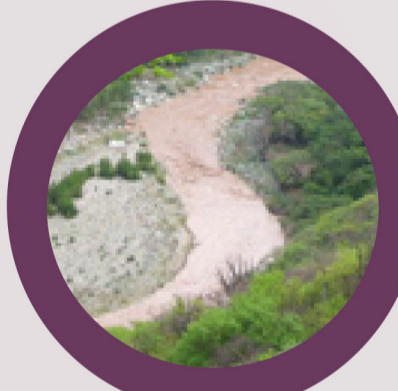


Asolve de presas y concesión de pozos para actividad industrial.

UNA MANERA DE REDUCIR LOS RIESGOS RELACIONADOS CON EL CAMBIO CLIMÁTICO ES MEDIANTE LA PROTECCIÓN DE ECOSISTEMAS, COMO:



Bosques de Cactáceas Columnares



Agua



Matorrales Xerófilos



Palma Blanca y Dulce



Magueyes

## Acciones que nos ayudan a reducir riesgos y adaptarnos al cambio climático



Conformar redes comunitarias para la conservación del maguey, con la finalidad de regular su uso, aprovechamiento y cuidado.



Sembrar magueyes para conservar los suelos y como barreras vivas, y siembra de pitahaya en sustitución del maíz como alternativa económica.



Mejorar las prácticas de ganadería caprina para un manejo semiestabulado y estabulado.



Conservar los bosques de cactáceas columnares a través de la delimitación para zonas de pastoreo, acciones de vigilancia y conformación de brigadas contra incendios.



Impartir cursos y talleres de educación ambiental que fomenten alternativas para la adaptación al cambio climático.



Realizar obras de conservación de suelo y retención de agua con enfoque de cuenca, a través de represas para infiltración y zanjas.



Fuente: Talleres participativos con las comunidades de Zapotitlán, San Juan Raya, Los Reyes Metzontla, San Martín del Valle, Acatepec, San Simón Tlacuilotepec, San Luis Atolotitlán, Plan de San Miguel, Santa Ana Teloxtoc, Santiago Acatepec, Caltepec, Coatepec, San Juan Acatitlán y San Luis Atolotitlán, con el apoyo del Programa de las Naciones Unidas para el Desarrollo. Ilustraciones de: Atzimba Gabriela Aguilar, Diseño: Jessica Gutiérrez Aguilar, Redacción de contenidos: Roberto Lucio Olvera Saavedra.

Buena Práctica

